

TERCERA ESTASIS

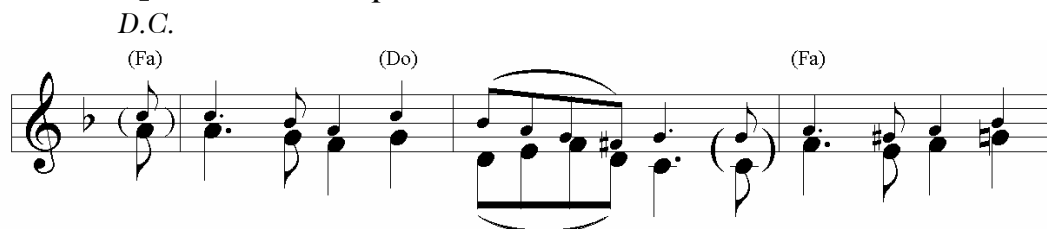
Lamentaciones de la Sepultura

Tono 3

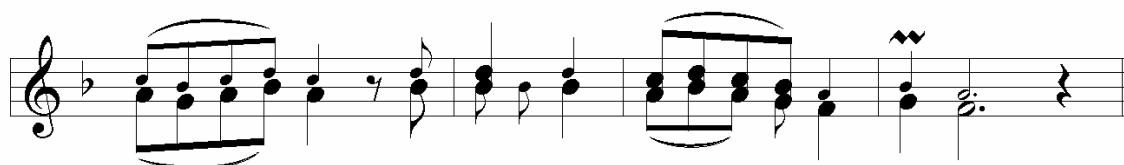
Tranquilo. ♩ = 63 aprox.

D.C.

(Fa) (Do) (Fa)



1. Las ge - ne - ra - - cio - - - - nes a - la - - ban con lo -
2. Jo - sé de A - ri - ma - - te - - - - a te ba - - ja del Ma -
3. Jo - sé y Ni - co - - de - - - - mo tu cuer - po pre - pa -
4. Vi - na - - gre ya - mar - gu - - - - ra te die - ron Je - su -
5. Mi - rró - fo - ras mu - - je - - - - res lle - ga - ron al se -
6. La Ma - dre Vir - gen pu - - - - ra llo - ró con a - mar -
7. Tu Ma - dre Vir - gen pu - - - - ra llo - ra - - ba con la -
8. Mi pri - ma - ve - ra dul - - - - ce, oh Hi - - jo tan her -
9. No, Ma - dre, no la - - men - - - - tes pues fui cru - ci - fi -
10. Al Ha - des Tú ba - - jas - - - - te, la muer - te pi - so -



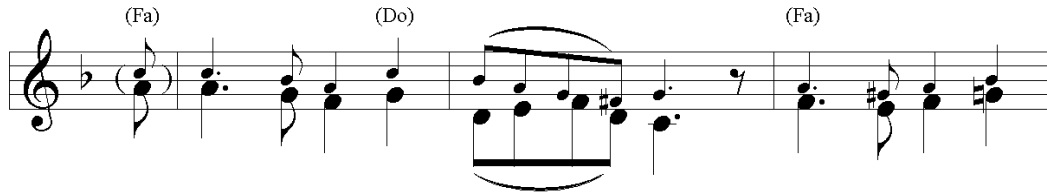
1. o - - - - res tu se - - pul - tu - - - - ra, Cris - to. (*D.C.*)
2. de - - - - ro y en el se - pul - - - cro te po - ne. (*D.C.*)
3. ra - - - - ron: a Ti, la Fuen - - - te Vi - va. (*D.C.*)
4. cris - - - to, los que ma - ná _____ co - - mie - ron. (*D.C.*)
5. pul - - - cro pa - ra, con mi - - - rra, un - gir - lo. (*D.C.*)
6. gu - - - ra: «¡Ya re - - su - - ci - - - ta, oh Vi - da!» (*D.C.*)
7. men - - - tos al ver - - te muer - - - to, Cris - to. (*D.C.*)
8. mo - - - so: idón - de se ve - ló _____ tu be - - lle - za! (*D.C.*)
9. ca - - - do pa - ra sal - var _____ al mun - do. (*D.C.*)
10. teas - - - te con tu po - der _____ di - - vi - no.

Recitativo.



Glo-riaal Pa-dre, al Hi - jo yal Es - pí - ri - tu San - to.

Tiempo I.



11. Oh Tri - ni-dad Di - - vi - - - - na, Pa - dre, Hi - jo, Es-



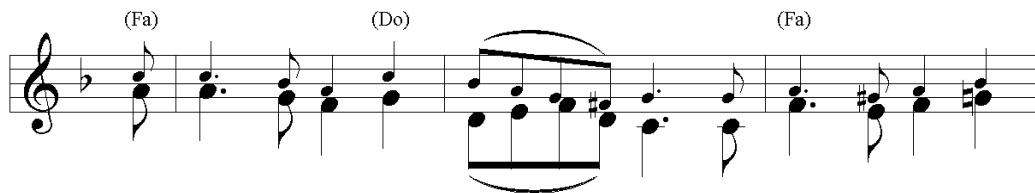
pí - - - ri - tu: da tu pie - - dad _____ al mun-do.

Recitativo.



A - ho-ray siem-prey por los si-glos de los si -glos. A -mén.

Tiempo I.



12. Con - ce - dea los cre - yen - - - - tes mi - rar re - su - ci-

ta - - - - do al Hi - jo,oh Ma - - - - drey vir - gen.

(Fa) (Do) (Fa)

Las ge - ne - ra - - cio - - - - - nes a - - la - - ban con lo-

o - - - - res tu se - pul - tu - - - - ra, Cris - - - - to.